

Eva Blažková
Havlíčkova 234/1
75701 Valašské Meziříčí

NAŠE ZNAČKA

VYŘIZUJE / LINKA

V ROŽNOVĚ p. R. DNE

EA/TK/ 281/23

D.Žižka /571843781

22.8.2023

VĚC

Vyjádření ke sloučenému územnímu a stavebnímu řízení

Stavba : „Společný pás pro cyklisty a chodce ul. M. Alše – IV. etapa “
Žadatel : Eva Blažková, Havlíčkova 234/1, 75701 Valašské Meziříčí
Stavebník : Město Valašské Meziříčí, Náměstí 7/5, 757 01 Valašské Meziříčí

K vaší žádosti ze dne 25.7.2023 o prodloužení platnosti vyjádření ke sloučenému územnímu a stavebnímu řízení výše uvedené stavby sdělujeme následující:

1. Podle předloženého koordinačního situačního výkresu, který vypracoval Ing. Pavel Čunek, v 10/2020, nebudou výše uvedenou stavbou v k.ú. Krásno nad Bečvou dotčeny inženýrské sítě ve správě a majetku společnosti ENERGOAQUA, a.s.
2. Toto vyjádření je platné jen pro výše uvedenou stavbu.
3. Platnost tohoto vyjádření je omezena na dobu 24 měsíců od data vyhotovení.

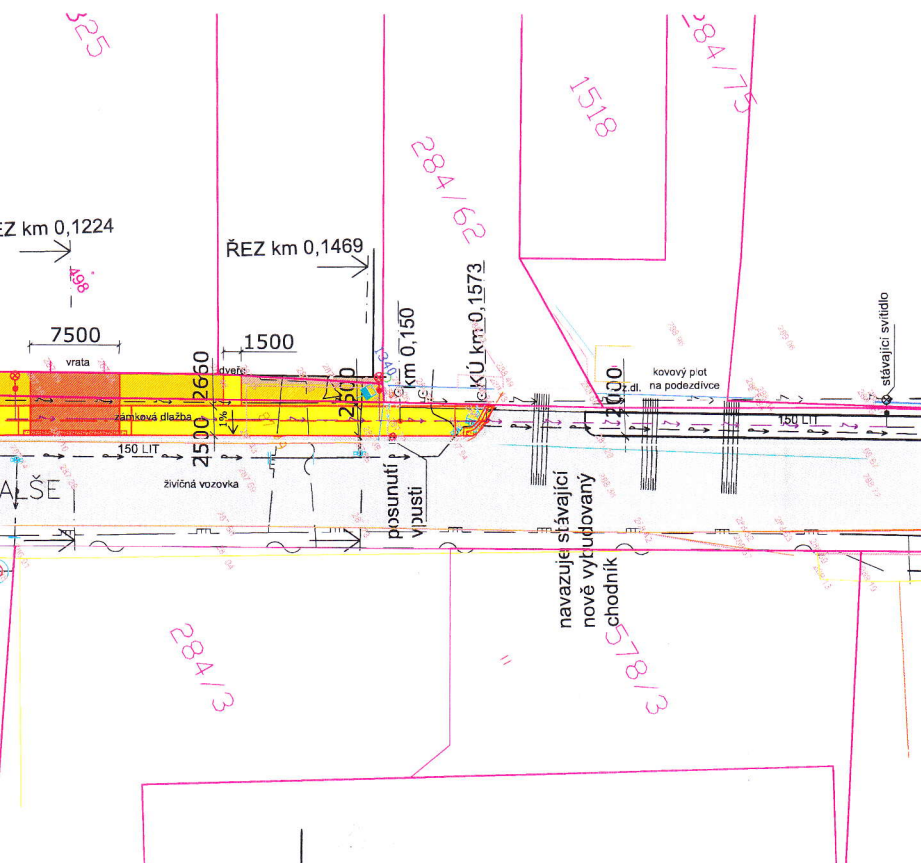
2 **EA** ENERGOAQUA, a.s.
1. máje 823
756 61 Rožnov p.R.

S pozdravem

Ing. Oldřich Havelka
místopředseda představenstva

Příloha

1 x potvrzený „koordinační situační výkres“



LEGENDA

- NOVÝ STAV
- SPOLEČNÝ PÁS PRO CYKLISTY A CHODCE UL. M. A. ŠE - IV. ETAPA
- SJEZDY - DLAŽBA
- DLAŽBA S VÝSTUPKY DLEMOVANÁ DLAŽBOU BEZ SRAŽENÉ HRANY 25x25x55
- PŘESK. ADÁNÍ PŮVODNÍ DLAŽBY
- NOVÁ DLAŽBA DOPLNĚNÁ KE SPOL. PÁSU
- OPRAVA KOMUNIKACE
- STÁVAJÍCÍ KOMUNIKACE
- NOVÝ ZELENÝ PÁS
- KACENÉ STROMY
- NOVÝ KABEL VEŘEJNÉHO OSVĚTLENÍ
- NOVÉ SVÍTIDLO
- STÁVAJÍCÍ STAV
- VODOVOD
- STL. PLYNOVOD
- SDĚLOVACÍ VEDENÍ NADZEMNÍ
- EL. VEDENÍ VN PODZEMNÍ
- EL. VEDENÍ VN NADZEMNÍ
- EL. VEDENÍ VN NADZEMNÍ
- STÁVAJÍCÍ HYDRANT
- OCHRANNÉ PÁSMO VN NADZEMNÍ
- OCHRANNÉ PÁSMO VN NADZEMNÍ
- STÁVAJÍCÍ ZELEN
- STÁVAJÍCÍ KACÍREK
- HRANICE KATASTRU NEMOVITOSTÍ

SKLADBA SPOLÉČNÉHO PÁSU

BETONOVÁ ZÁMKOVÁ DLAŽBA ŠEDA ZD	60 mm
(obalovací 100x200x40 mm - šířka rovná kómu na obrubník)	
LOŽE ZE ŠTERKODRTI FRAKCE 4 - 8 mm L	30 mm
PODKLAD ZE ŠTERKODRTI FRAKCE 0 - 32 mm ŠD	100 mm
PODKLAD ZE ŠTERKODRTI FRAKCE 0 - 63 mm ŠD	150 mm
CELKEM	340 mm

SKLADBA SPOLÉČNÉHO PÁSU V MÍSTECH VJEZDŮ

BETONOVÁ ZÁMKOVÁ DLAŽBA ŠEDA ZD	60 mm
(obalovací 100x200x40 mm - šířka rovná kómu na obrubník)	
LOŽE ZE ŠTERKODRTI FRAKCE 4 - 8 mm L	30 mm
PODKLAD ZE ŠTERKODRTI FRAKCE 0 - 32 mm ŠD	100 mm
PODKLAD ZE ŠTERKODRTI FRAKCE 0 - 63 mm ŠD	250 mm
CELKEM	480 mm

OPRAVA KOMUNIKACE PO OSAZENÍ OBRUBNÍKŮ

ASFALTOVÝ BETON STŘEDNĚZRNÝ ACO 11+	60 mm
SPJOVACÍ POSTŘIK	90 mm
OBLAŽOVANÉ KAMENOVÝ STŘEDNĚZRNÝ ACO 16	90 mm
SPJOVACÍ POSTŘIK	90 mm
KAMENOVÝ DŘEVNĚNÝ CEMENTEM KCS I	180 mm
ŠTERKODRT, FRAKCE 0-63 MM ŠD	150 mm
CELKEM	480 mm



<p>Projektant ING. PAVEL ČUNEK Vrbenská 245 75701 Valašské Meziříčí e-mail: ipc.vm@seznam.cz tel. 571 620 621</p>	<p>Stavba SPOLÉČNÝ PÁS PRO CYKLISTY A CHODCE UL. M. A. ŠE - IV. ETAPA</p>	<p>Investor Město Valašské Meziříčí Číslo zakázky 10/2020 Shupeň DSP Formát 5 x A4 Datum 10/2020 Měřítko 1:250 Číslo výkresu C.3</p>
<p>Vypracoval Ing. Zdeňka Janků Zodp. projektant Ing. Zdeňka Janků Kontroloval Ing. Pavel Čunek</p>	<p>Název výkresu KOORDINAČNÍ SITUÁČNÍ VÝKRES</p>	

ENERGO-AQUA, s.r.o.
TECHNICKÝ ROZVOJ
obnov pod Radhoštěm

22.8.2023

[Handwritten signature]

